

DE FRIESE GALERIJ

Galerie Jan Reinder Adema in Damwâld presenteert met *Tsien Fryske Froulju* een mooie en boeiende verzameling stijlen, technieken en kunstopvattingen.

Dirk van Ginkel



Links werk van Sabiene Liedtke, rechts van Trees de Vries. Boven Gea Koevoets, onder Sjoukje Iedema.

Tien Friese vrouwen

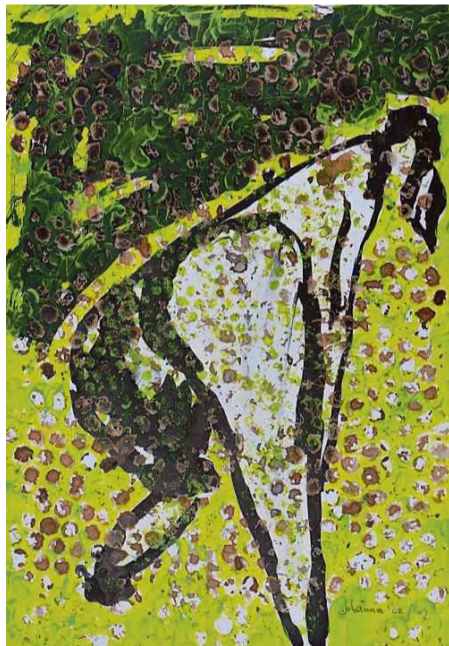
Of hij een bijzondere bedoeling had met de presentatie van zoveel vrouwelijke kunstenaars tegelijk? „Nee hoor”, zegt Jan Reinder Adema. „Ik liet mijn hondje uit, liep wat in mezelf te sudderen over de volgende expositie en dacht opeens: laat ik iets met Friese vrouwen doen. En dan meteen maar tien tegelijk. Want dat leverde een mooi klinkende titel op: *Tsien Fryske Froulju*. Later bleek dat het dit jaar 100 jaar geleden is dat het vrouwenkiesrecht in Nederland werd ingevoerd. Toen had ik er opeens een mooi verhaal bij. Maar het is toeval.”

Adema presenteert een bonte verzameling werk. Goed werk. Neem bijvoorbeeld de grote tekening *Hommage Maria Sybilla Merian* van Lolkje van der Kooi. Of deze plant die zij in potlood en met zoveel verfijning heeft getekend ook echt bestaat, is niet bekend. Maar het doet er niet toe. Er spreekt zoveel liefde uit voor de natuur en zoveel beheersing van het tekenambacht dat je direct de aanvechting krijgt voortaan wat beter om je heen te kijken naar alles wat leeft en beweegt. Mooi als je die verwondering over kunt brengen. De titel van het werk verwijst naar de Duitse Anna Maria Sybilla Merian (1647-1717) die planten en insecten bestudeerde en daar illustraties van maakte voor wetenschappelijke doeleinden.

EROP GESMETEN

In een vitrine pal naast het grote werk van Van der Kooi liggen kleine houtblokjes die door Gea Koevoets beschilderd zijn. Een groter contrast is nauwelijks denkbaar. Hier geen subtiele kleurnuances, verfijnde vormen, of voorzichtige potloodhaaltjes. Het lijkt wel of Koevoets voor haar grillige oerlandschappen steeds opnieuw in gevecht gaat met haar materiaal. De verf lijkt erop gesmeten, het zwart er even hardhandig ingebrand. Vaak werkt Koevoets op grote formaten, maar nu blijkt dat ze ook op een klein oppervlak goed uit de voeten kan. De kleine schilderijtjes hebben iets monumentaals en suggereren een enorme ruimte: woest, ledig en uitgestrekt.

De landschappen van Koevoets zijn producten van de verbeelding. Anders is dat met



het werk van Sjoukje Iedema. Speciaal voor deze expositie trok zij naar het wad en raakte daar geïnspireerd door de onderwaterwereld die zich openbaart bij eb. In een combinatie van potlood, pastel en verf toont ze het vrijgekomen wad in de eindeloze ruimte die erbij hoort. Op de voorgrond suggereert ze schelpjes, diertjes, zeepiertjes... De tekeningen van Iedema verrassen doordat ze, anders dan in haar andere werk, het wit van het papier zoveel ruimte geeft. En ze vestigt en passant ook nog eens de aandacht op de kwetsbaarheid van het wadgebied.

DE DEELEN

Sabiene Liedtke gebruikt foto's van De Deelen als ondergrond voor haar schilderwerk. De bekende rietkragen van het natuurgebied overdekt zij met transparante verf in horizontale streken, wat veel geheimzinnigheid toevoegt aan het toch al wat mythische veengebied. Een verhoudingsgewijs grote en in vage contouren ingeschilderde pad op de voorgrond doet de eerdere kijkervaring helaas teniet. Mooi is haar fijn getekende dode vogeltje met de twee geschilderde

kleurvlakken als een grafsteen ernaast. Beide beeldelementen versterken elkaar en geven het geheel iets heel dramatisch.

Vrouwenfiguren zijn er in het werk van Johanna Schuurmans (overleden in 2010), Natasja Bennink en Mattie van der Veen. De laatste tekende in gedekte pasteltinten een zoetig tafereeltje van drie bevallige jonge meisjes. Door de kleurstelling en de ronde vorm doet het denken aan kunst van enkele honderden jaren geleden. Schuurmans staat bekend om haar zelfverzekerde en zeer vleizige vrouwenfiguren. Van haar is onder andere een prachtig, snel opgezet werk in acryl te zien waar ze een laag overheen gedrukt heeft van met inkt bestreken pofplastic.

Bennink toont een jonge vrouw in brons. Het ruwe boetseerwerk geeft haar figuren iets onafs maar daardoor ook iets heel krachtigs. Dat is ook met deze figuur het geval. Jammer alleen dat de vrouw het haar in een wapperend staartje heeft, dat geringe accent degradeert het geheel van de weeromstuit tot iets anekdotisch.

HOND ALS LANDSCHAP

Sita Geerling onttrekt zich aan anekdotiek doordat ze steeds minder vorm en kleur nodig heeft om te zeggen wat ze zeggen wil. Ze presenteert zich met een groot werk op papier van een liggende hond die zo weinig 'honds' is dat je in de contouren net zo goed een landschap kunt zien. En Margreet Boonstra schildert een impressionistisch stadsgezicht bij een regenachtige avond. Ze weet het licht mooi te vangen in bijna alleen maar horizontale en verticale streekjes.

Naast tekeningen, schilderijen en sculpturen is er tenslotte ook grafiek. Trees de Vries (overleden in 2013) gebruikt voor haar etsen niet de gebruikelijke koper- of zinkplaten maar door haarzelf bewerkt karton. Ze snijdt er de afbeeldingen deels uit en gebruikt verf daar waar de traditionele etstechniek een waslaag toepast. Haar afbeeldingen neigen naar abstractie en worden gekenmerkt door zachte tonen en spaarzaam kleurgebruik.

De werken van de tien Friese vrouwen in Damwâld hebben weinig met elkaar gemeen. Dat hoeft ook niet. De keuze voor diversiteit pakt goed uit.



Hommage Maria Sybilla Merian van Lolkje van der Kooi. Midden: vrouwenfiguur van Johanna Schuurmans.

Tsien Fryske Froulju, t/m 14 september
Damwâld – Galerie Jan Reinder Adema:
Hoofdweg 43, vr en za 13.30-17 u
www.janreinderadema.nl